

Wie vermarkte ich Barrierefreiheit?





These:

**Alle können ohne großen Wissen
Barrierefreiheit vermarkten!**



PANORAMA 361



Menschen mit einer Schwerbehinderung



Gesundheit

—
Behinderte Menschen

7,9 Mill.

Schwerbehinderte
Menschen

9,3 %

Schwerbehindertenquote

24,5 %

Schwerbehindertenquote
Ü-64-Jährige

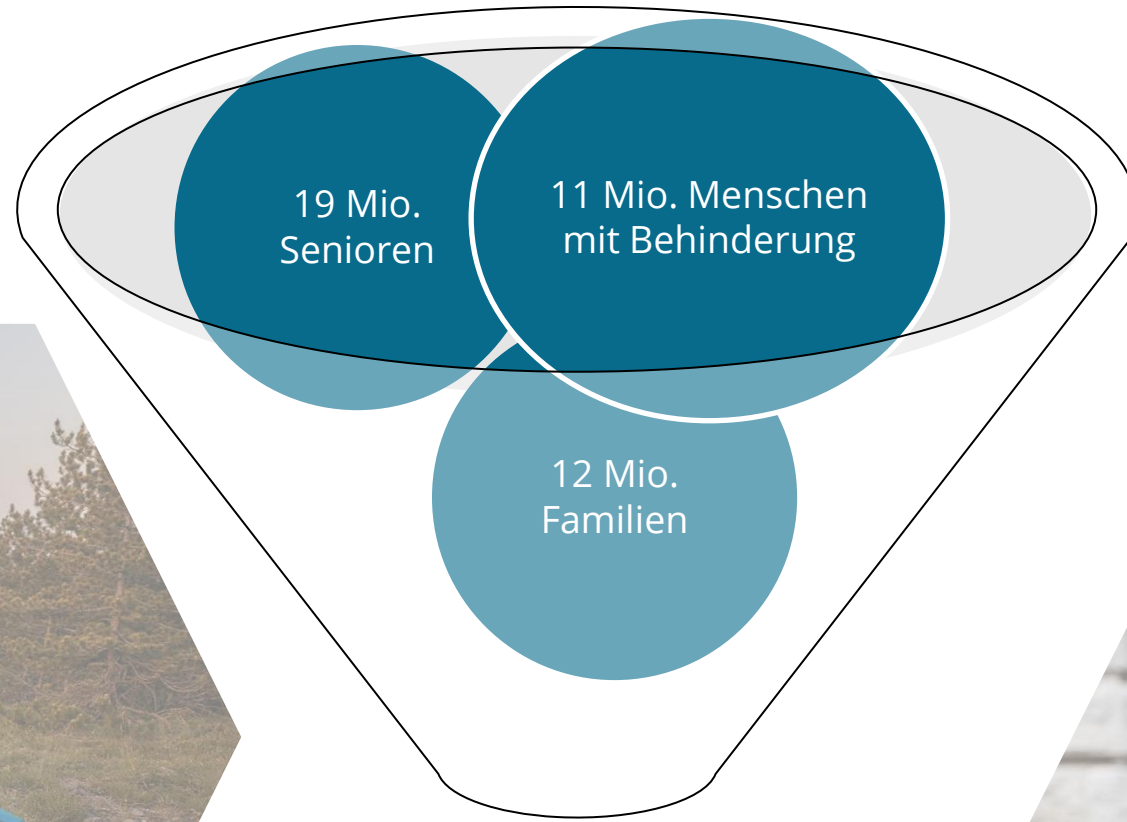
7,9 Millionen mit einer Schwerbehinderung / 3,0 mit einer leichteren Behinderung (unter 50 % GdB)



Ältere Personen

19 Millionen Senioren





„Normal“ gibt es nicht
→ Ansprüche, Erwartungen und Bedürfnisse sind unterschiedlich!





Familien und ältere Personen

41,3 Millionen Familien



Foto: Fotoagentur Wolf 2023

Wo liegen die Herausforderungen?



Touristische Servicekette



Informationen



Bewertung und Einschätzung zum Angebot übernimmt der Gast, wenn er genug Informationen hat!



Informationen

Gäste mit Behinderung benötigen **detaillierte und verlässliche Informationen**



Nur so können sie **entscheiden, ob ein Angebot für sie geeignet** ist oder nicht.



Die **Bereitstellung** von trägt somit zur **Reiseentscheidung** bei.

Informationsbedarf vor Reiseantritt

Statistik der Reisenden, die sich vor Reiseantritt über die Zugänglichkeitsbedingungen informieren



67%

Reisende
mit
Kindern



57%

Mobilitäts-
beeinträchtigte
Reisende



48%

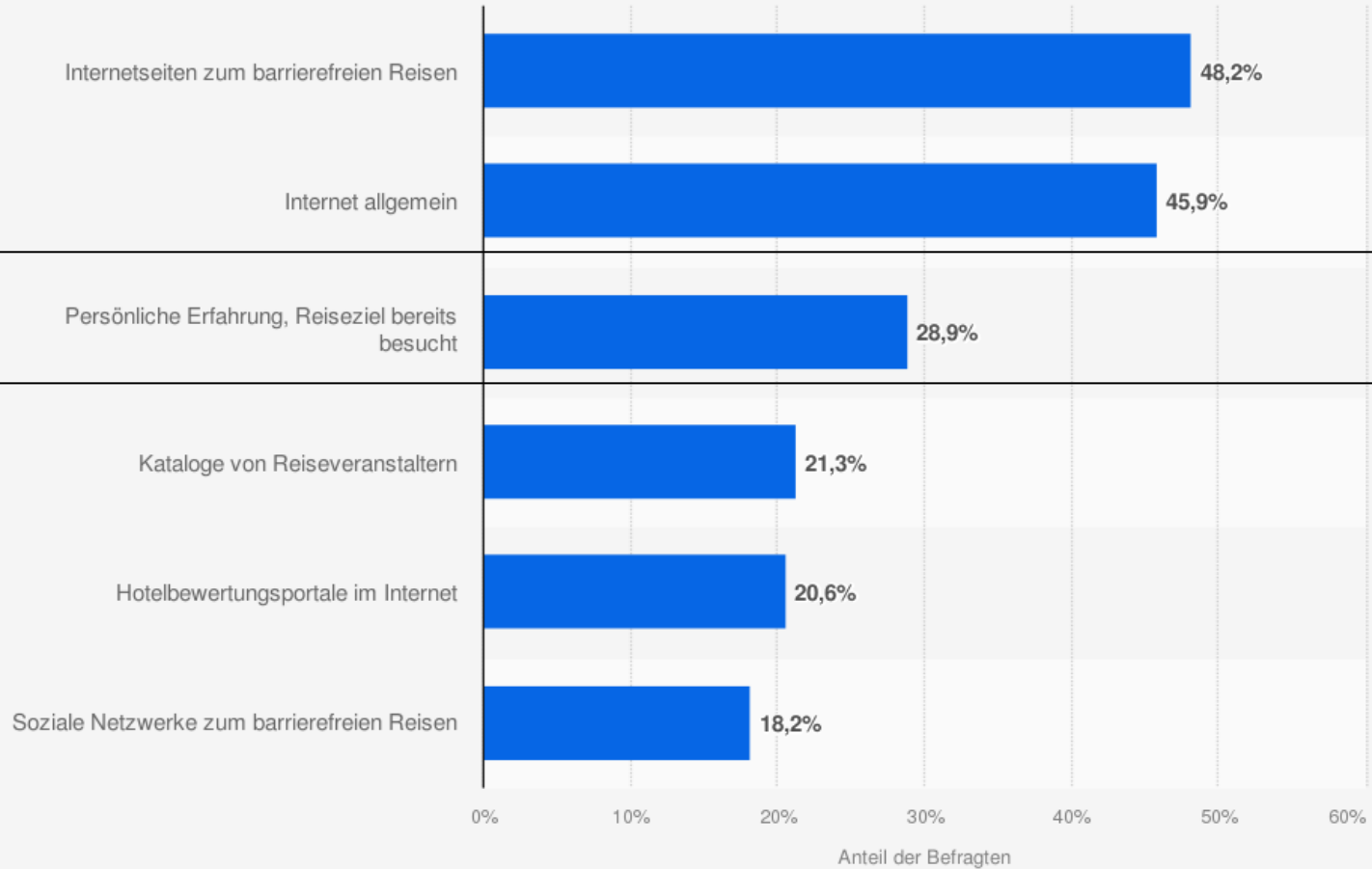
Reisende
Alter 65+



Aktuelle Studie 2025

- 3.700 Personen mit Mobilitätseinschränkungen im europäischen Hauptreisemarkt in Großbritannien, Frankreich, Deutschland, Italien und Spanien erstellt
- Größtes Problem: **Das Fehlen klarer, aussagefähiger und standardisierter Informationen** zur Barrierefreiheit, die sich in vielstündiger Arbeit zusammensuchen müssen.
- **Internetseiten von Hotels und Pensionen keine entsprechenden Informationen**, wie Hinweise auf stufenlose Zugänge, Verfügbarkeit von Aufzügen oder die Zugänglichkeit von Badezimmern, enthalten

Wo haben Sie sich zur Organisation Ihrer letzten Urlaubsreise informiert?



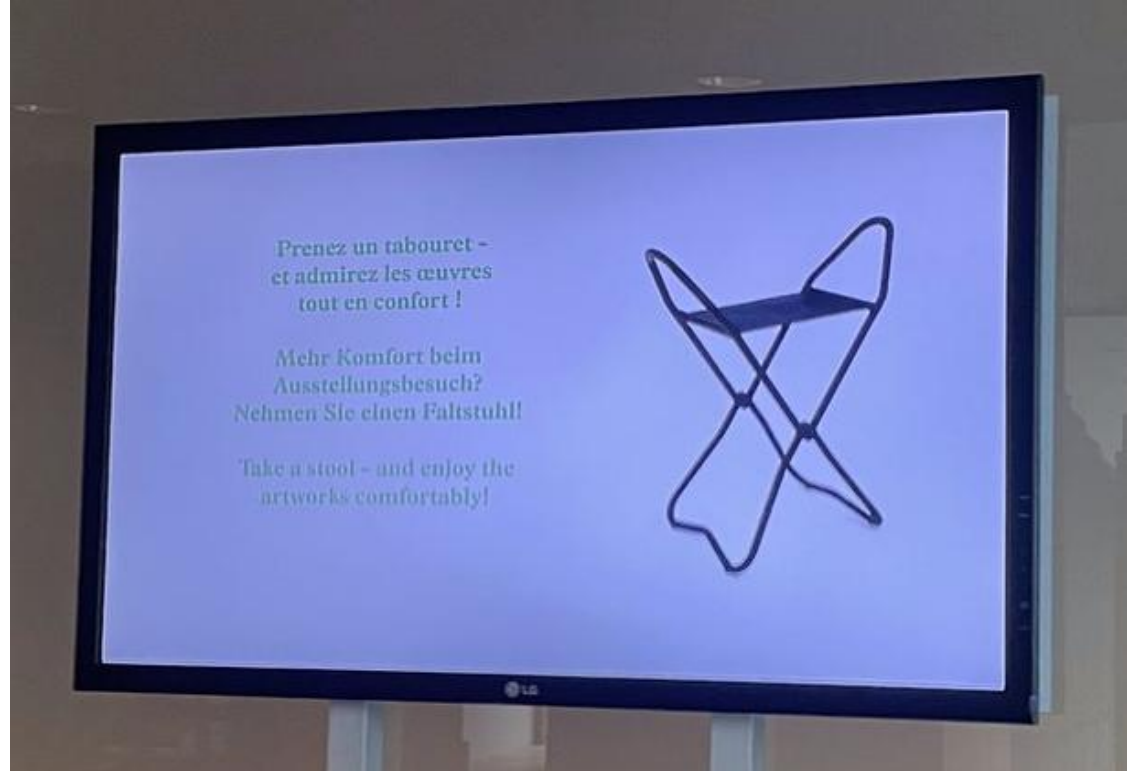
Quellen

IU Internationale Hochschule; NeumannConsult;
RUNA REISEN
© Statista 2024

Weitere Informationen:

Deutschland; 27.11.2018 bis 27.01.2019; 1.361 Befragte; Personen, die selbst eine Behinderung haben oder mit Menschen mit Behinderung verreist sind; Online-Umfrage

Sichtbarkeit vor Ort spricht sich rum....



Problem:
**Viele Unternehmen
stellen ihre wichtigsten
Informationen nicht
ONLINE!**



Welche Möglichkeiten haben Sie?

Informationen

- Stellen Sie den Ist-Zustand ihres Betriebes ohne Bewertung dar!
- Berücksichtigen Sie viele Zielgruppen

Fotos

- Machen Sie Fotos von Ihrer Einrichtung (mit oder ohne Personen)

Berichte

- Lassen Sie Personen berichten (Authentizität)

Beispiel: Leuchtenburg in Thüringen



[Home](#)
[Besuch planen](#)
[Ausstellungen](#)
[Forschung](#)
[Events](#)
[Feiern](#)
[Ticket Shop](#)

LEIHROLLSTÜHLE UND ROLLATOREN

Für einen entspannten Besuch können sich Gäste der Leuchtenburg KOSTENLOS Rollatoren und Rollstühle ausleihen.

ANFAHRT

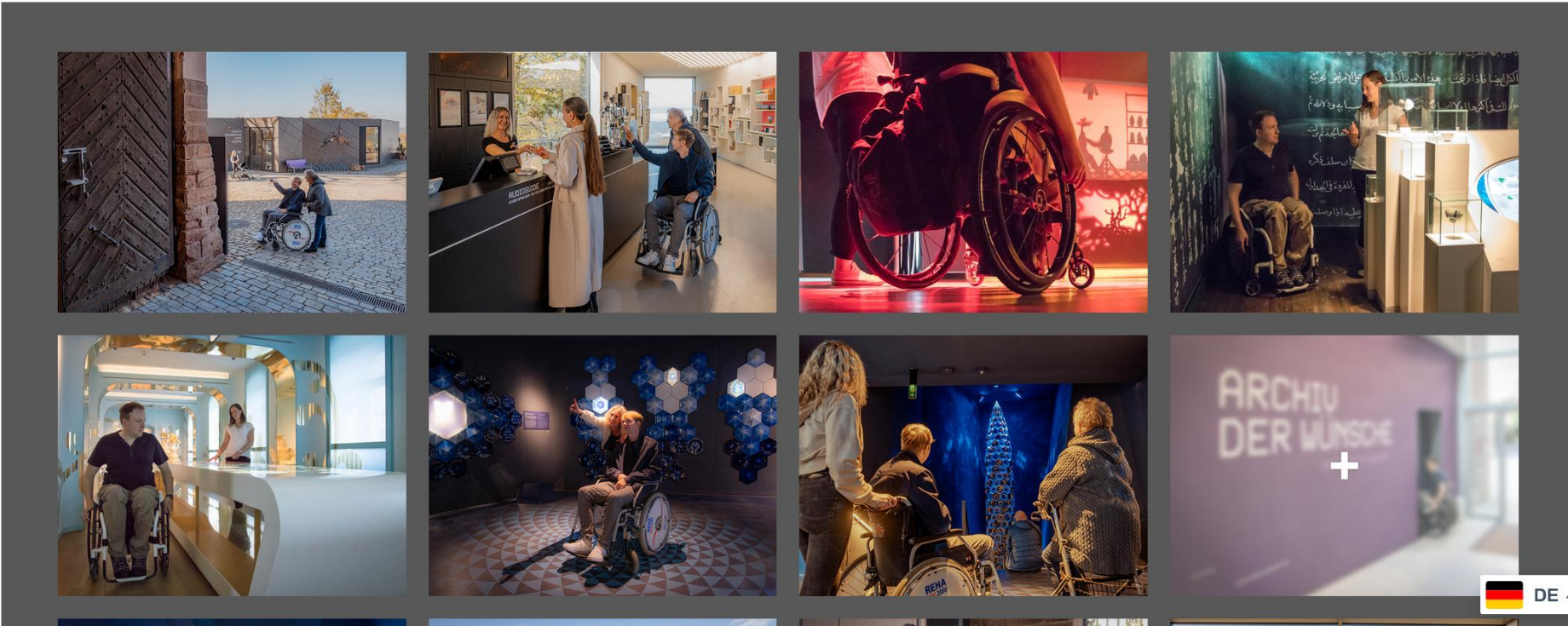
Rollstuhlnutzer dürfen mit dem PKW bis nach oben zur Burg hinauf fahren und auf dem Vorplatz aussteigen.

ANFAHRT UND PARKEN

REISEN FÜR ALLE

Barrierefreiheit als Qualitäts- und Komfortmerkmal in Deutschland. Das Zertifikat "Reisen für Alle" ist die bundesweit gültige Kennzeichnung im Bereich Barrierefreiheit.

...MEHR





So bitte nicht...



[ENTDECKEN UND ERLEBEN](#) [PLANEN UND BUCHEN](#) [DER BODENSEE](#) [URLAUBSINSPIRATION](#) [SERVICE](#)



[Bodensee.de](#) > [Service](#) > [Barrierefreie Ausflugsziele](#)



Grenzenloser Bodensee Barrierefreie Ausflugsziele



Cuxland  Urlaubsland zwischen Nordsee, Elbe und Weser

Grenzenloses Urlaubsvergnügen

Barrierefrei
an Weser, Elbe und Nordsee.

 **WESERMARSH**

Grenzenlose **Freiheit**

Fahrhilfen, Rollstuhlverladesysteme, Drehsitze, Einstiegshilfen, Transportfahrzeuge, Sonderumbauten ...
Individuelles liegt uns am besten.

FELITEC

Fahrzeugtechnik für Behinderte
Wiesenstraße 72
73614 Schorndorf
Telefon (0 71 81) 4 58 32
Telefax (0 71 81) 4 58 34
www.felitec.de
service@felitec.de

10 JAHRE FELITEC

Württemberg
Barrierefrei erleben

 **Baden-Württemberg**
TOURISMUS-MARKETING

PERI EUREM SPIELUM HUIUS
LIMINEQUE GEMANCTOR ENTOLUNG

Westfälisches Salzmuseum in Bad Sassendorf

Leichte Sprache

Informationen zu Ihrem Besuch!

[Weiterlesen >](#)

Die Salzwelten und Bad Sassendorf in deutscher Gebärdensprache (DGS)

[Weiterlesen >](#)

Führungen für blinde und sehbeeinträchtigte Personen

Buchbare Angebote für Ihre Gruppe.

[Weiterlesen >](#)

Die Westfälischen Salzwelten arbeiten in allen Ausstellungs- und Geschäftsbereichen möglichst barrierearm und inklusiv. Die Ausstellung verfügt daher über einen ebenerdigen Zugang und einen Aufzug in die oberen Etagen, viele Sitzgelegenheiten sowie Exponate, die inklusiven Gestaltungsprinzipien folgen.

Aufgrund der denkmalgeschützten Anlage bestehen in einzelnen Bereichen bauliche Barrieren fort. Zur Garderobe und zu einem Teil des Siedecafés muss je eine Schwellenstufe in Höhe von 14 cm überwunden werden. Über original erhaltene Holzdeelen führt ein leicht unebener Weg zu unserem Museumspädagogischen Raum, dessen Zugang durch einen historischen Türrahmen mit einer drei cm hohen Bodenschwelle erschwert wird.

Wenn Sie im Hinblick auf Ihren Besuch Fragen haben oder Sie während Ihres Besuches Barrieren oder Probleme erfahren, zögern Sie nicht, uns anzusprechen oder zu kontaktieren. Unser Besucherservice wird für Sie eine Ihren individuellen Bedürfnissen entsprechende Lösung finden.

Ihr Assistenzhund darf selbstverständlich mit Ihnen in das Museum.



Parkplätze: 4

WC: 86 cm Türbreite

Aufzug: 90 cm Türbreite

Barriere Siedehütte: 4 cm, Rampe vorhanden

Parkplatz-Entfernung zum Museum: 100 m

Eingangstürbreite (Doppeltür): 145 cm

ÖPNV: Ausstieg mit leicht erhöhtem Bordstein;

Rampe wird vom Busfahrer ausgeklappt



Barrierefreiheit

Das Technorama ist ein Ort, an dem jeder Mensch willkommen ist.

Auf dieser Seite findest du Hinweise zum Thema Barrierefreiheit. Wir möchten dir die Vorbereitung und den Aufenthalt bei uns so angenehm wie möglich machen. Wenn dir Informationen fehlen oder du andere Hilfen brauchst, um das Technorama besuchen zu können, freuen wir uns über deine Kontaktaufnahme, am einfachsten per mail unter inklusion@technorama.ch

Auf unserer Seite "Inklusion und Diversität" (unter "Über uns") findest du unser Inklusionsstatement und Berichte über unsere vergangenen Projekte.



▼ Anreise

▼ Assistenzhunde

▼ Audiodeskription

▼ Besuchsaufkommen

▼ Detaillierte Vorbereitung auf den Besuch im Technorama (z.B. für Menschen im Autismus-Spektrum)



Handbike-Touren in Thüringen

Thüringen
für Alle

Barrierefreie
Angebote

Thüringen
Anreise

Leichte
Sprache

Unterwegs mit Michael König

Die landschaftliche Vielfalt des Werratal erleben. Start ist die malerische Stadt Treffurt. Von hier aus lässt sich der Naturpark Eichsfeld-Hainich-Werratal gut mit dem Rad oder Handbike erkunden. Meine Empfehlung ist diese leichte Tour, um die Region einmal kennen zu lernen. Und immer mit dabei: die Werra.

Das bin ich ...

Hallo und guten Tag, mein Name ist Michael König. Ich bin seit 24 Jahren auf den Rollstuhl angewiesen. Trotzdem bin ich ein naturverbundener Mensch und gern im Freien unterwegs. Mein Handbike von Wolturnus gibt mir diese Freiheit, und so bin ich oft mit meiner Familie und unserem Hund in den Höhenzügen des Naturparks Eichsfeld-Hainich-Werratal unterwegs.



Handbike-Tour: Werratal-Radweg von Treffurt nach Mihla und zurück

STRECKENINFORMATIONEN

Startort	Hotel 1601 Treffurt
Zielort	Hotel 1601 Treffurt
Schwierigkeit	1
Weglänge	27,9 Kilometer

HÖHENPROFIL



Barrierefreiheit an sich kein Reiseanlass!



Was sollen Sie mitnehmen?



Es gibt keine 100 %
Barrierefreiheit, aber
auch nicht 0 %

Sie haben mit Sicherheit auch
Angebote vorzuweisen!

Bewertung Ihres Angebotes
übernimmt der Gast!

Bewertung erfolgt auf Basis
von Informationen und Daten



STODERHOF



Was sollen Sie mitnehmen?



Information und Kommunikation der Angebote sind ausbaufähig!

Gerne Familien und ältere Gäste ansprechen → Barrierefreiheit ist kein Reiseanlass!



Eine riesige Zielgruppe profitiert von Barrierefreiheit. Ihnen fehlen somit Gäste und Einnahmen!

These:

**Sie können alle ohne großen Wissen
Barrierefreiheit vermarkten!**

Und?.....



Benjamin Suthe, M.Sc.

Tel. 0152-06475015

suthe@panorama361.de

www.panorama361.de

